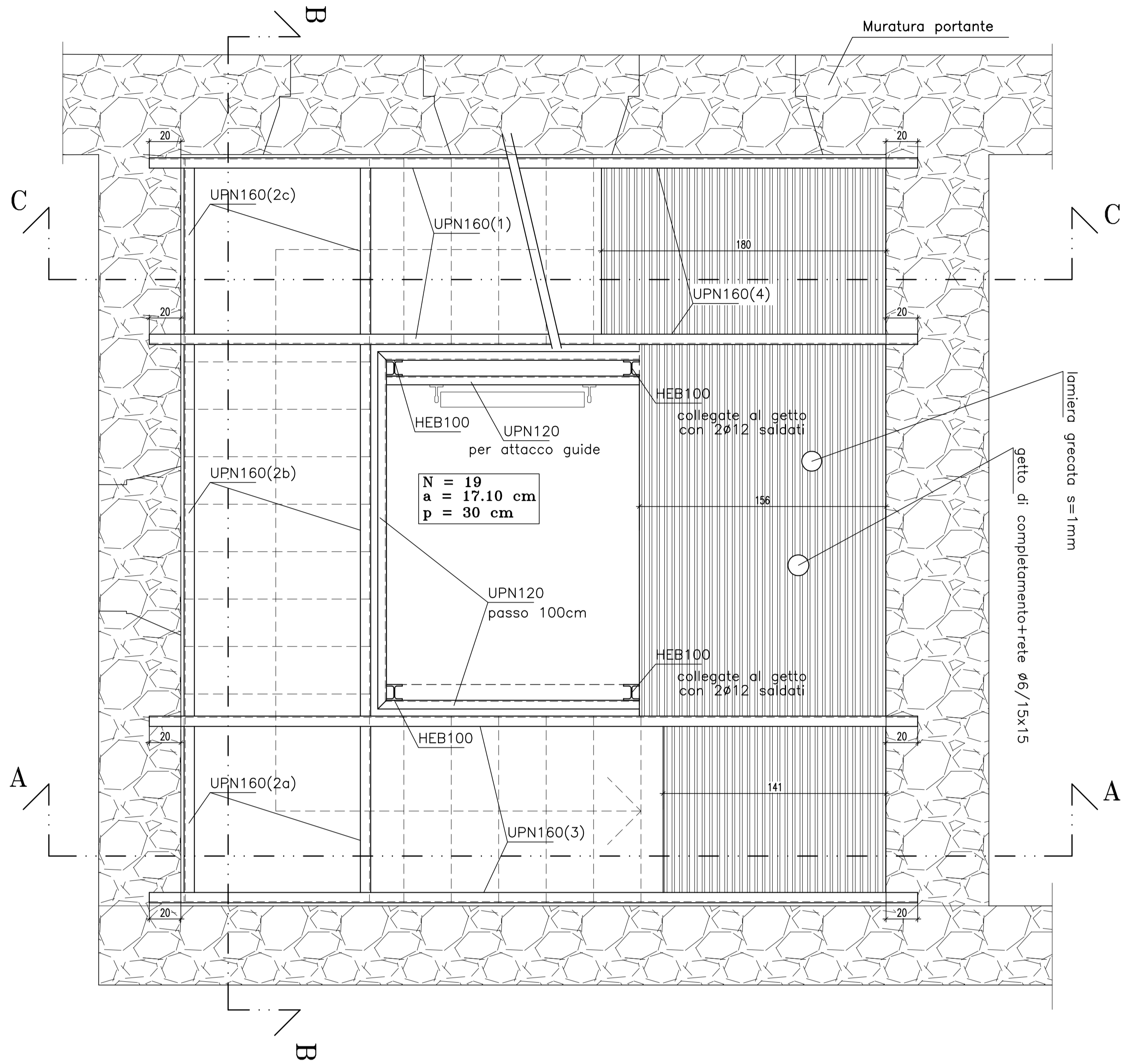
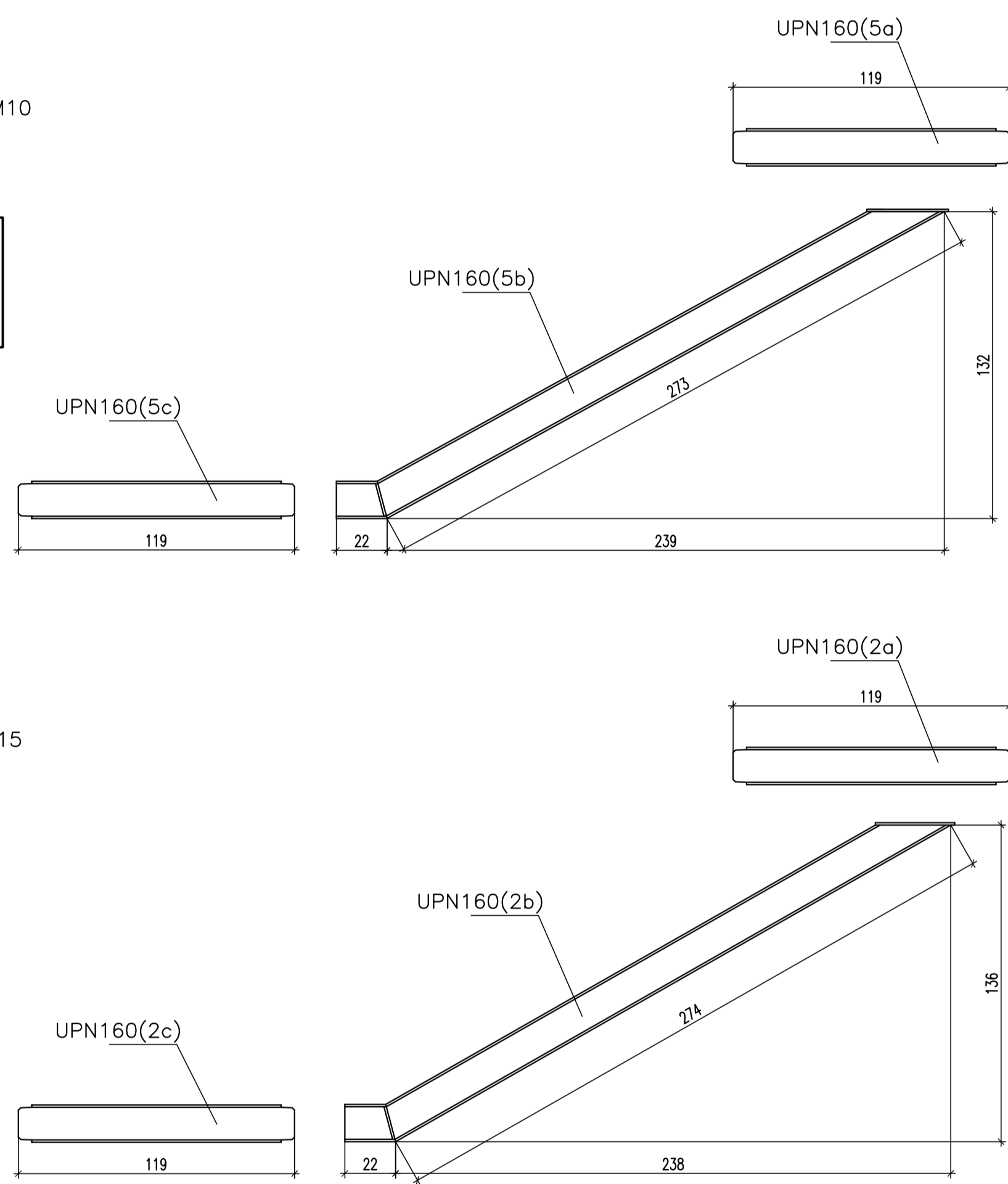
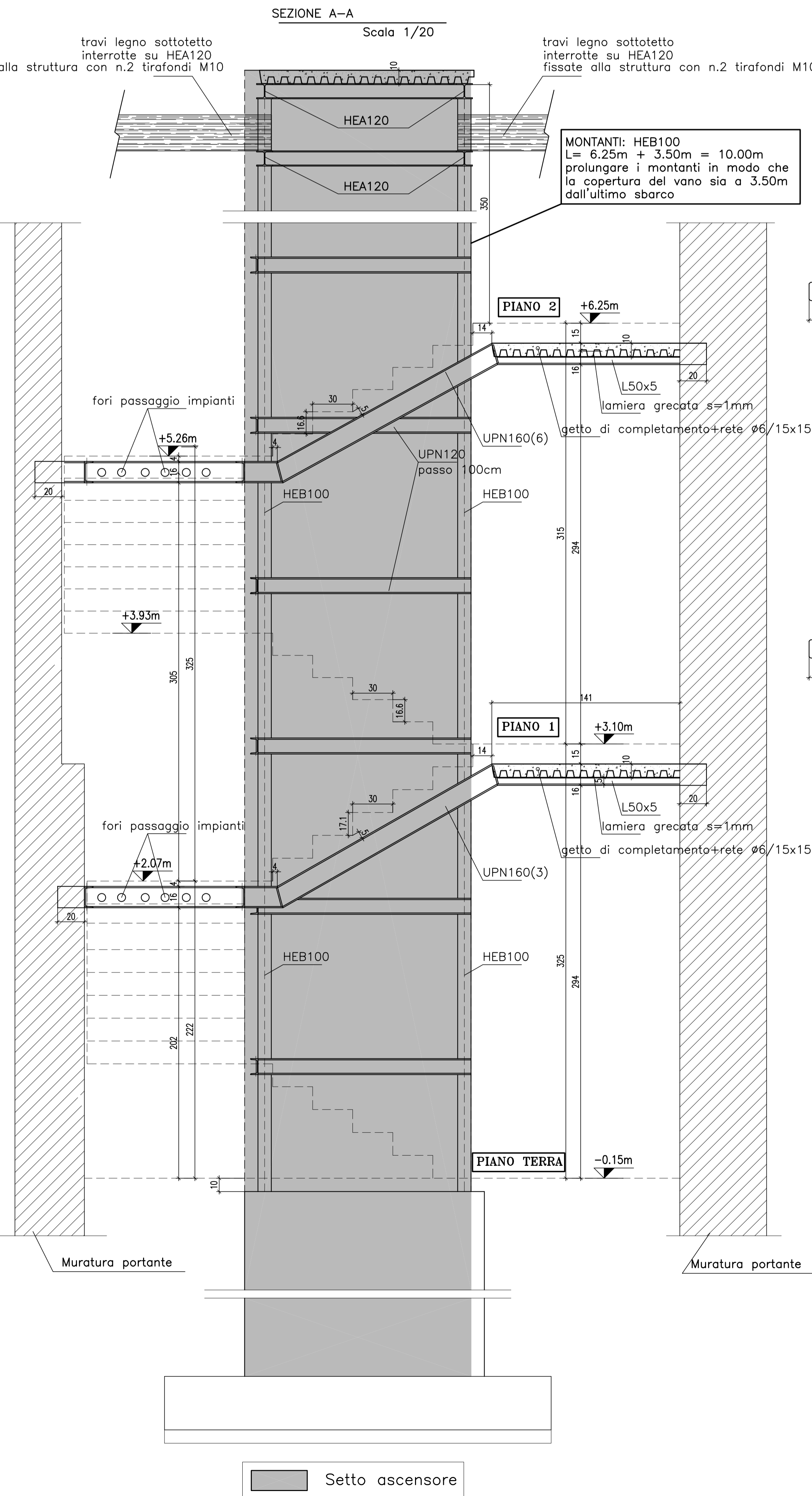
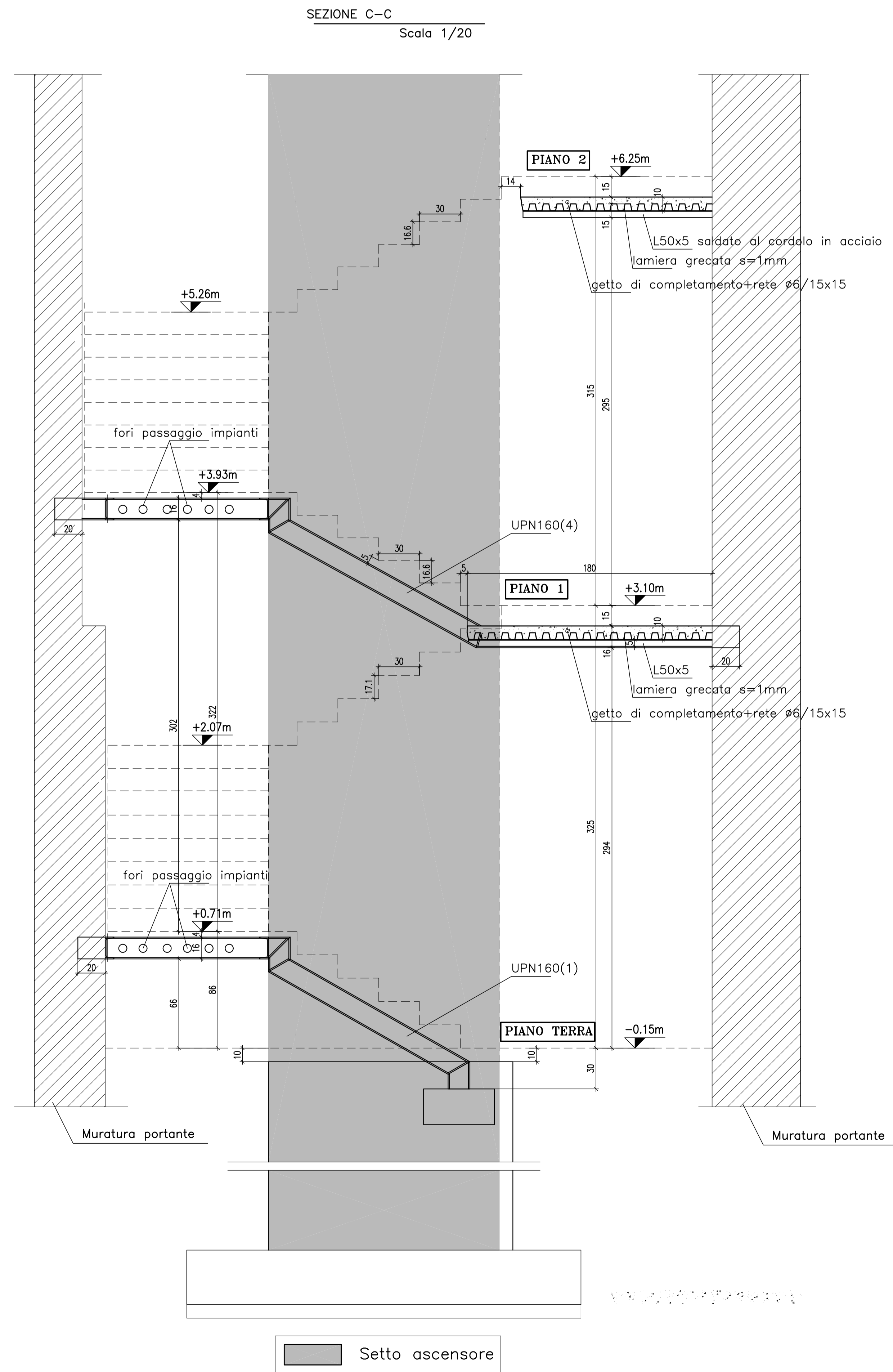
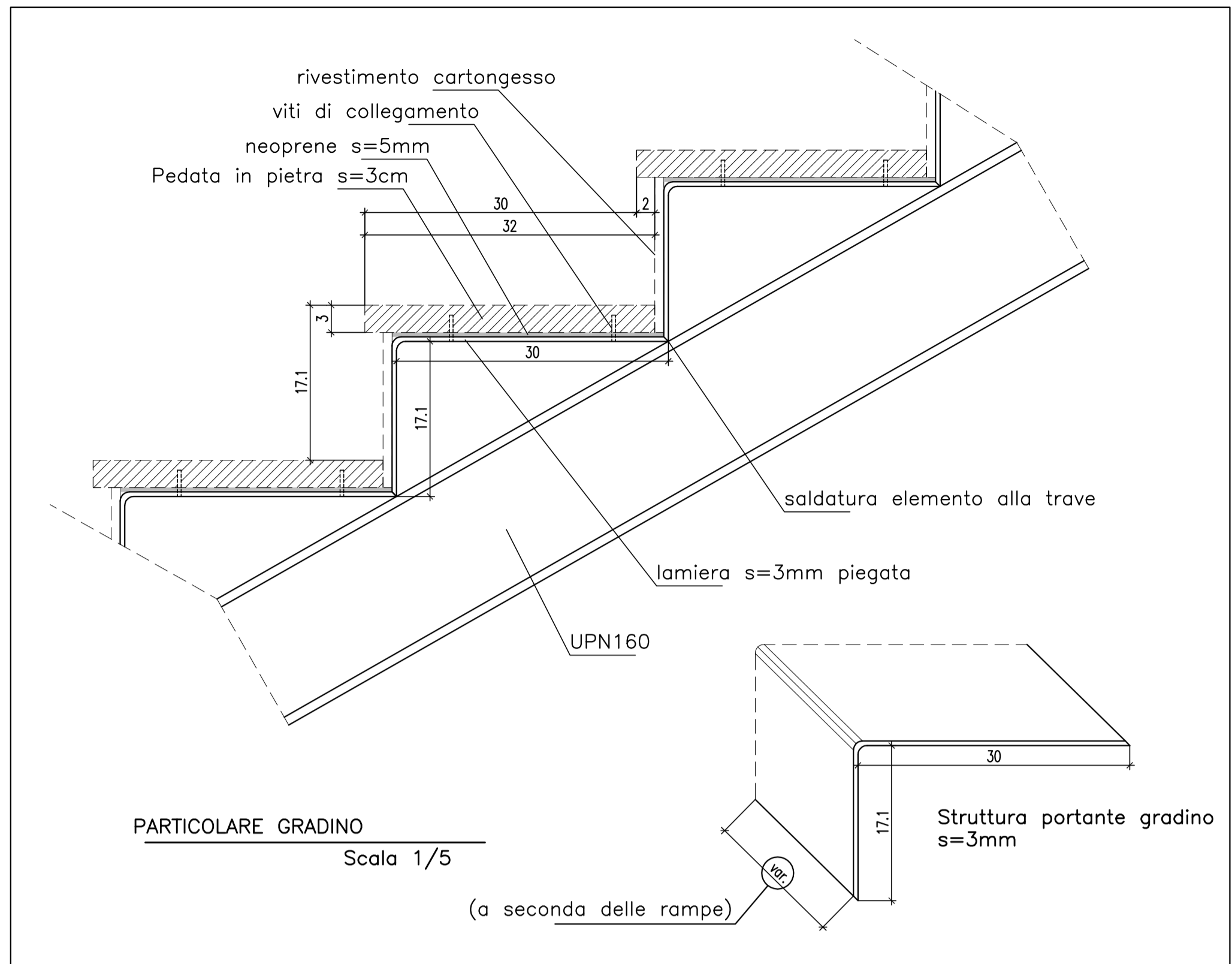
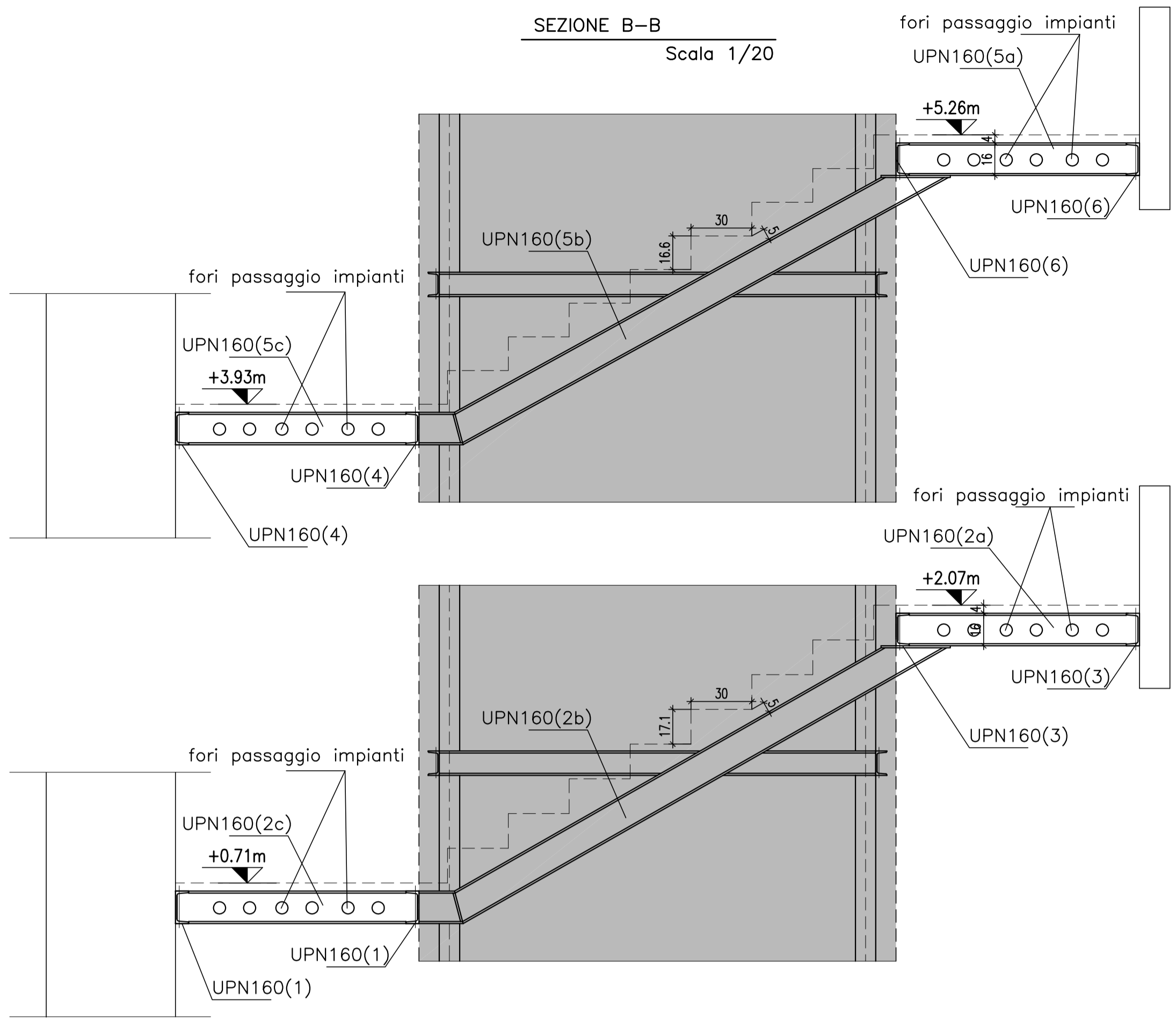
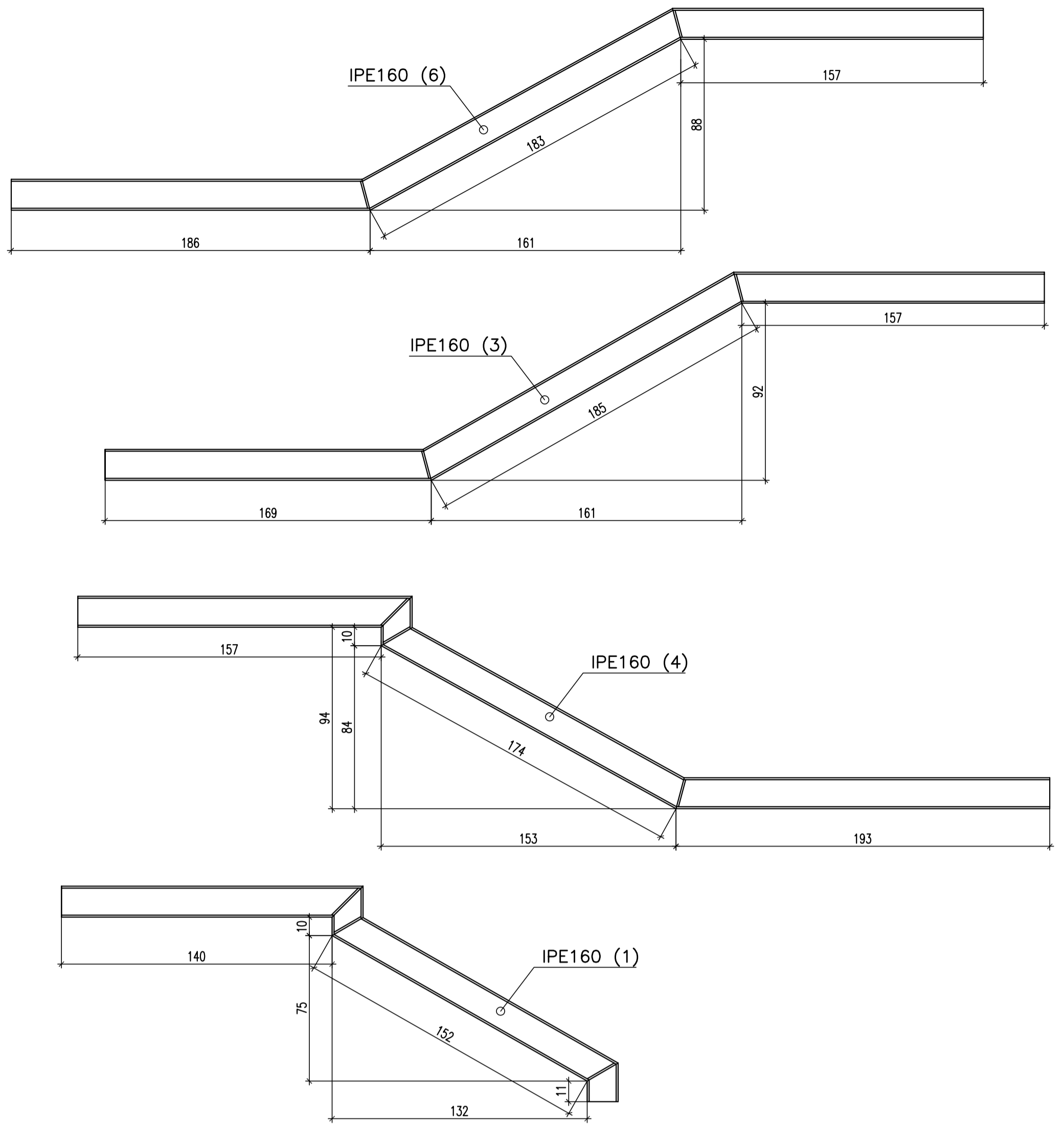
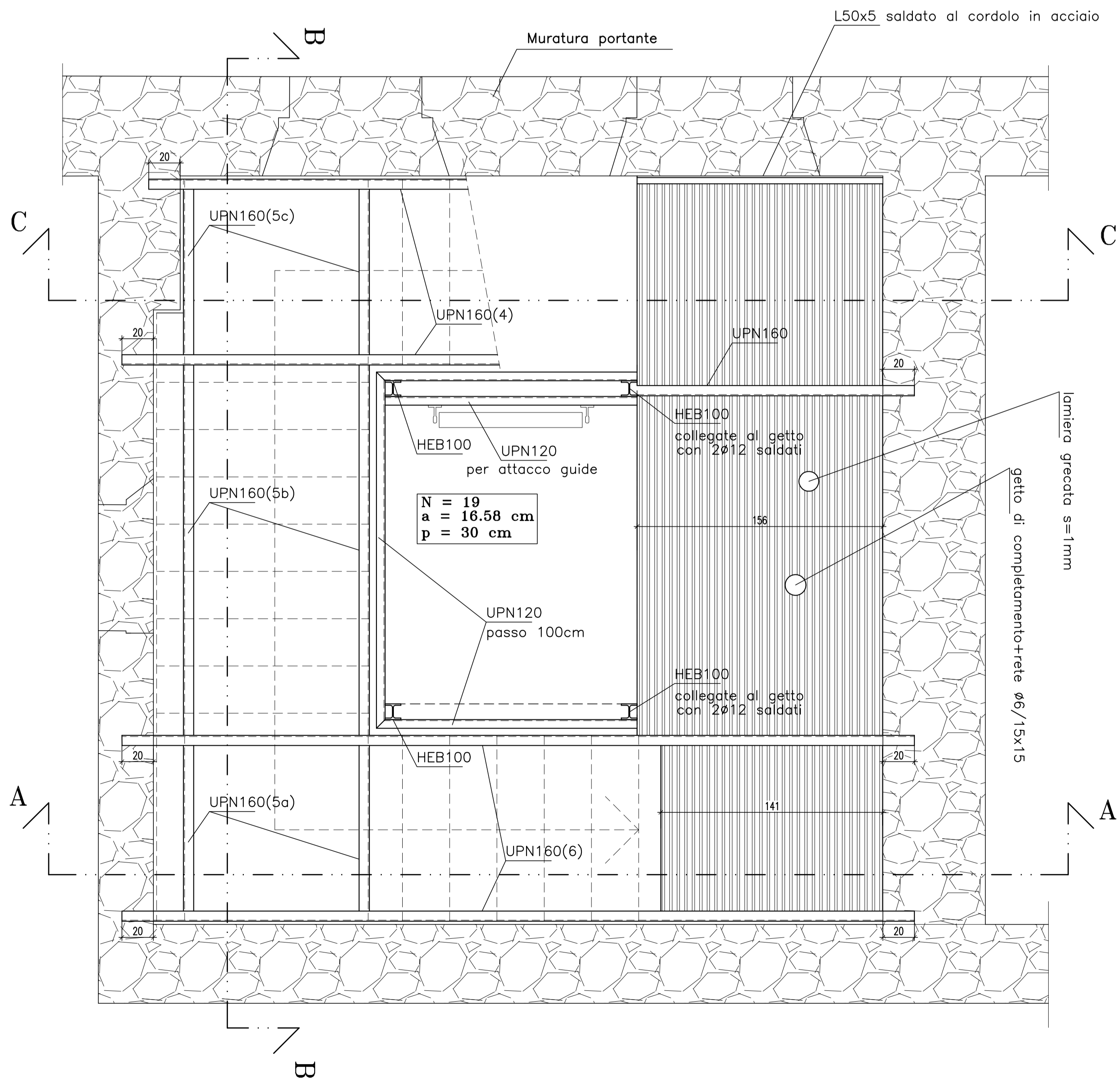


Pianta pianerottolo P1 - Scala PT / P1
Scala 1/20



Pianta pianerottolo P2 - Scala P1 / P2
Scala 1/20



OGGETTO DELL'INTERVENTO			
DIREZIONE RISORSE UMANE E PATRIMONIO			
VERBANIA VILLA SAN REMIGIO - EDIFICIO EX PORTINERIA			
INTERVENTO DI RESTAURO E RECUPERO FUNZIONALE DEL FABBRICATO "EX PORTINERIA"			
LOCALIZZAZIONE	REGIONE PIEMONTE	PROVINCIA VERBANO-CUSIO-OSSOLA	CITTA' VERBANIA
REGIONE PIEMONTE	VERBANO-CUSIO-OSSOLA	VERBANIA	VILLA SAN REMIGIO
PROGETTO ESECUTIVO			
CATEGORIA : PROGETTO STRUTTURALE		RELAZIONE	
ELABORATO : SCALE E ASCENSORE		EDL	
STRUTTURA SCALA INTERNA		STR03	
SCALA:	DATA: SETTEMBRE 2010	COMM:	
PROGETTO ESECUTIVO			
VERBANO-CUSIO-OSSOLA			
GRUPPO DI PROGETTAZIONE :		Visto:	
Associazione Temporanea di Professionisti		IL CAPOGRUPPO	
Arch. Paolo Clavario - Corso Duca degli Abruzzi 40 - Torino		ARCH. PAOLO CLAVARIO	
Arch. Marco Semerari - Corso Flaminio 6 - Torino		Verificato:	
Arch. Fabio Carallo - Corso Flaminio 6 - Torino		IL R.Q.P.	
Dott. Ing. Guido Gallo - Corso Re Umberto I° - Torino		ARCH. PAOLO CLAVARIO	
Dott. Geologo Guido Basso - Corso Rossini 75 - Torino		Approvato:	
M.C.M. Impianti srl - Viale Monti 8 - Grugliasco (TO)		IL R.U.P.	
Arch. Enrica Tassella - Corso P.C. di Marimonte 10 - Camogliata		DOTT. SSA MARIA GRAZIA FERRERI	
PROGETTO ESECUTIVO		CODICE SCALANTE	
FILE : STR03.DWG		COD :	

Questo elaborato è di proprietà della Regione Piemonte, qualsiasi divulgazione o riproduzione anche parziale deve essere espressamente autorizzata
Direzionale Risorse umane e Patrimonio - Settore Tecnico
Via Venti, 4 - 10121 Torino - Tel 011 4322160 - Fax 011 4322289 - Cod Fax 8006750016